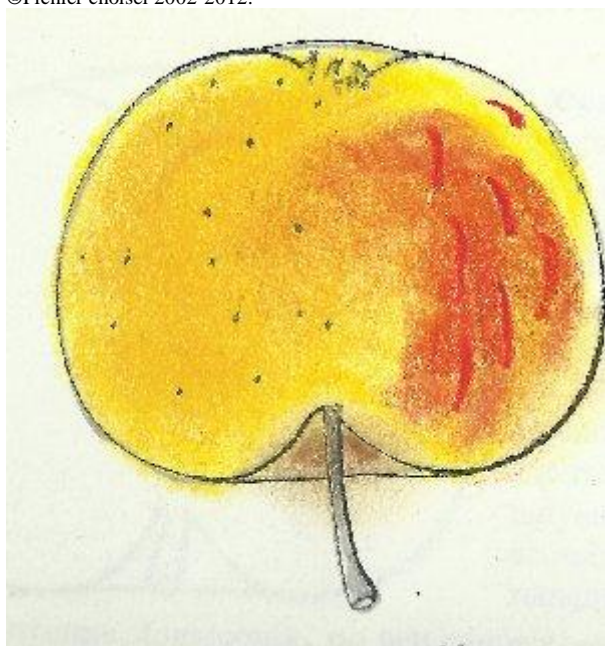


HALL

©Fichier choisel 2002-2012.



silhouette A.LEROY 1873 coloriée choisel

ORIGINE : Caroline du Nord vers 1840. En France , chez A.Leroy à Angers vers 1864.

SYNONYMES : Hall's Seedling(Charles Downing, 1863) - Jenny Seedling - Hall's Red.
Ne pas confondre avec Hall Door (anglaise, tardive, peu méritante), ni avec Hall's Sweet (amérique, précoce, bonne).

MATURITE-CONSOMMATION : Janvier-Mai.

FORME : Sous moyenne. Plus large, sphéroïdale à peine conique, plus ou moins aplatie aux pôles.

EPIDERME : Lisse, mince, jaune d'or ou jaune-brun clair lavé et légèrement strié de vermillon. Lenticelles grises.

CUVETTE du PEDONCULE : Vaste, fauve.

PEDONCULE : Fin, long, dépasse bien le sommet.

CUVETTE de L'ŒIL : Mi large à large, peu profonde, unie.

L'ŒIL : Petit.

CHAIR : Jaunâtre, tendre, fine, juteuse, bien sucrée, peu acidulée.

OBSERVATIONS : Lenticelles sur bois Très proches, grandes.

REFERENCES : choisel

BIBLIOGRAPHIE : : A.Leroy, Angers, 1873, Dictionnaire de Pomologie, n°210 et silhouette.

